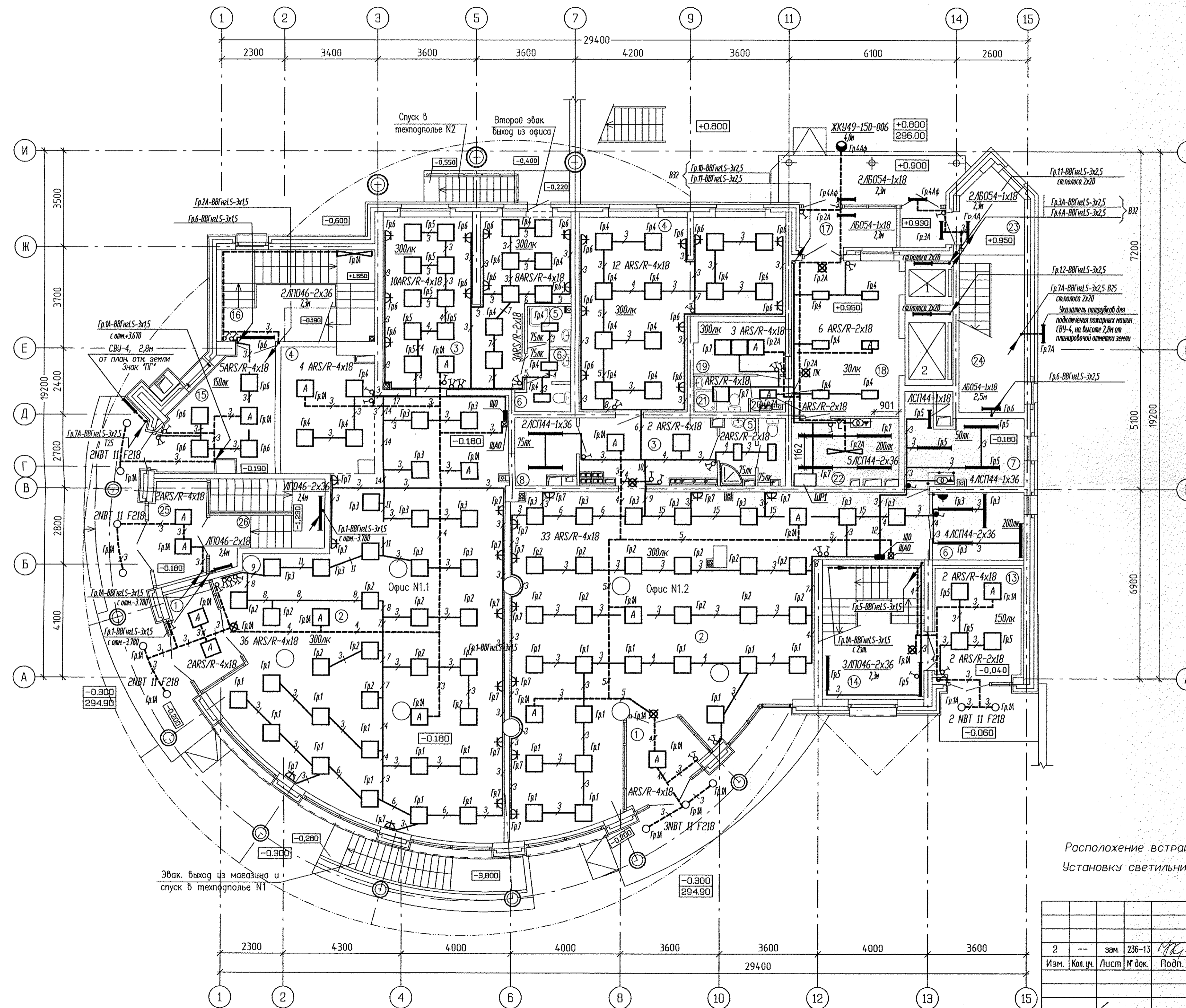


ЭКСПЛИКАЦИЯ ПОМЕЩЕНИЙ

Номер помеще-ния	Наименование	Площадь м2	Кат. поме-щения
Офис N 1.1 (1этаж)			
1	Тамбур	6,31	
2	Рабочее помещение	124,73	
3	Рабочее помещение	36,42	
4	Гардероб	14,71	
5	Помещение уборочного инвентаря с мойкой	2,25	
6	Санузел	3,64	
Офис N 1.2 (1этаж)			
1	Тамбур	7,17	
2	Рабочее помещение	116,10	
3	Коридор	11,15	
4	Рабочее помещение	40,22	
5	Санузел с мойкой уборочного инвентаря	5,29	
6	Службное помещение	8,13	
7	Венткамера	11,21	
8	Помещение временного хранения люминисцентных ламп	5,04	
Офис N 2.1 (1этаж)			
13	Вестибюль с охраной	12,66	
14	Лестничная клетка	17,85	
Офис N 2.2 (1этаж)			
15	Вестибюль с охраной	14,97	
16	Лестничная кетка	18,45	
Магазин непродовольственных товаров N-1			
25	Тамбур ( 1эт.)	7,07	
26	Лестничная площадка ( 1эт.)	2,55	
Помещения магазина N2 (отм.-3,780)		173,98	
Общедомовые помещения			
17	Тамбур	5,35	
18	Вестибюль	21,90	
19	Помещение охраны, диспетчерская	6,12	
20	Коридор	1,34	
21	Помещение уборочного инвентаря с мойкой	2,58	
22	Электрощитовая	9,57	
23	Тамбур незадымляемой лестницы	2,58	
24	Незадымляемая лестница	19,74	

Примечание:

Расположение встраиваемых светильников уточнить по раскладке плит потолка.  
Установку светильников производить после монтажа сантехоборудования.



- ящик силовой с понижающим трансформатором 220/36В, ЯТП-0,25  
 - световой указатель "Выход" АБ029, h=2,3м

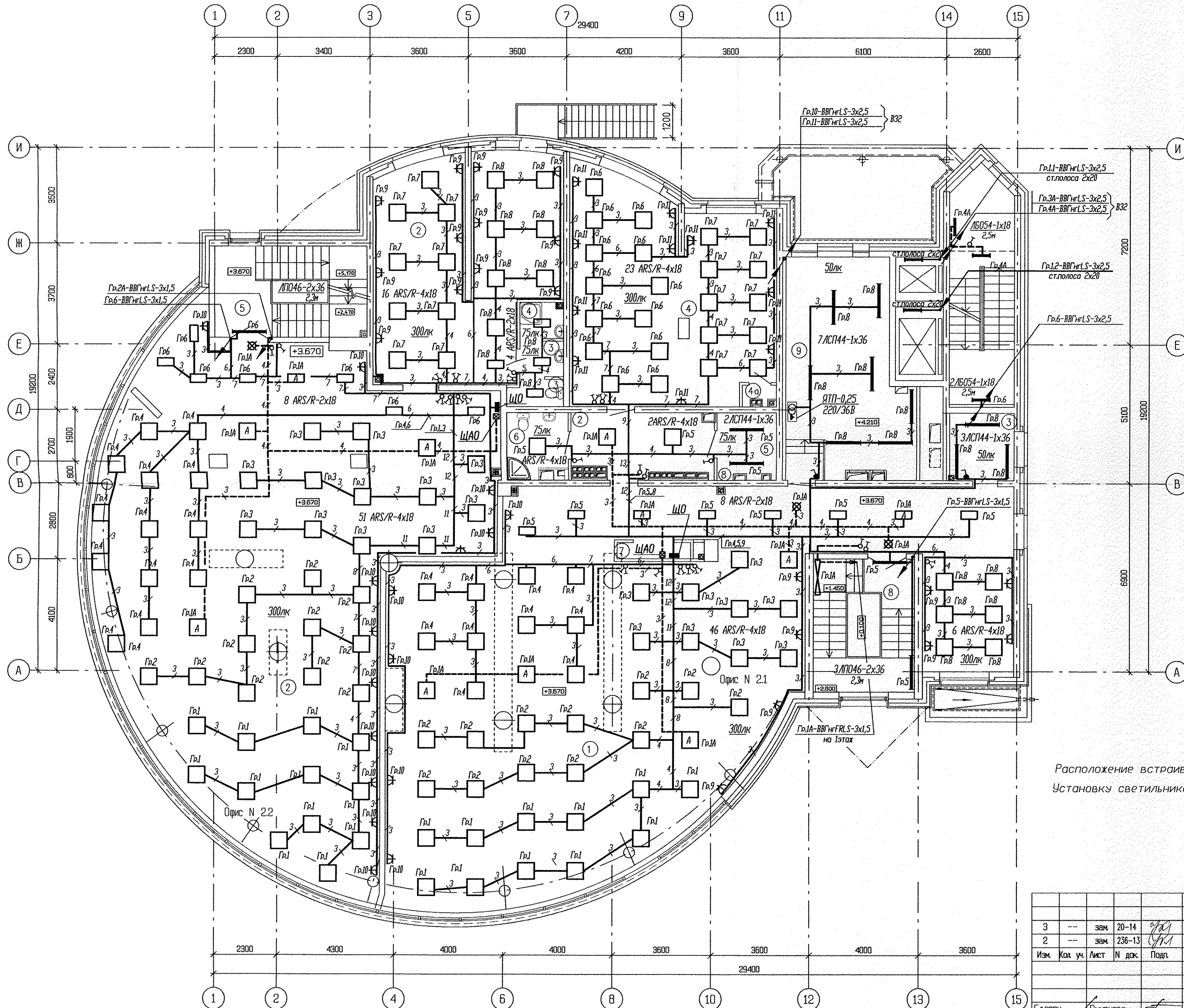
Изм.				Лист		№ док.		Подп.		Дата	
2	--	зам	236-13							12.13	
Жилые дома с объектами обслуживания, образовательным детским учреждением и спортивным комплексом в квартале улиц Блюхера-Уральской-Советской в Кировском районе г. Екатеринбург											
VIII очередь строительства. Пусковой комплекс 1. 19 - этажная блок-секция											
План 1 этажа Расположение сетей электроосвещения.											
Гл. спец.	Смирнова									04.13	
Проверил	Багина									04.13	
Разработал	Бунтури									04.13	

АО КОРПОРАЦИЯ АТОМСТРОЙКОМПЛЕКС

СОГЛАСОВАНО  
 Чирков  
 Плешаев  
 Курчакова  
 ВК  
 Взам. инв. №  
 Подп. и дата.  
 Инв. № подл.

ЭКСПЛИКАЦИЯ ПОМЕЩЕНИЙ

Номер помещения	Наименование	Площадь м <sup>2</sup>	Кат. помещ.
Офис N 2.1			
1	Рабочая комната	223,03	
2	Коридор	11,15	
3	Венткамера	5,73	
4	Рабочая комната	56,67	
4а	Шкаф для стояков	0,73	
5	Комната хранения люминесцентных ламп	5,00	
6	Санузел с мойкой уборочного инвентаря	5,29	
7	Электрощаф	1,55	
8	Лестничная клетка	2,90	
9	Венткамера (1/2 часть)	16,85	
Офис N 2.2			
1	Рабочая комната	201,82	
2	Рабочая комната	51,10	
3	Санузел	3,90	
4	Мойка уборочного инвентаря	2,00	
5	Лестничная клетка	18,44	
9	Венткамера (1/2 часть)	16,85	



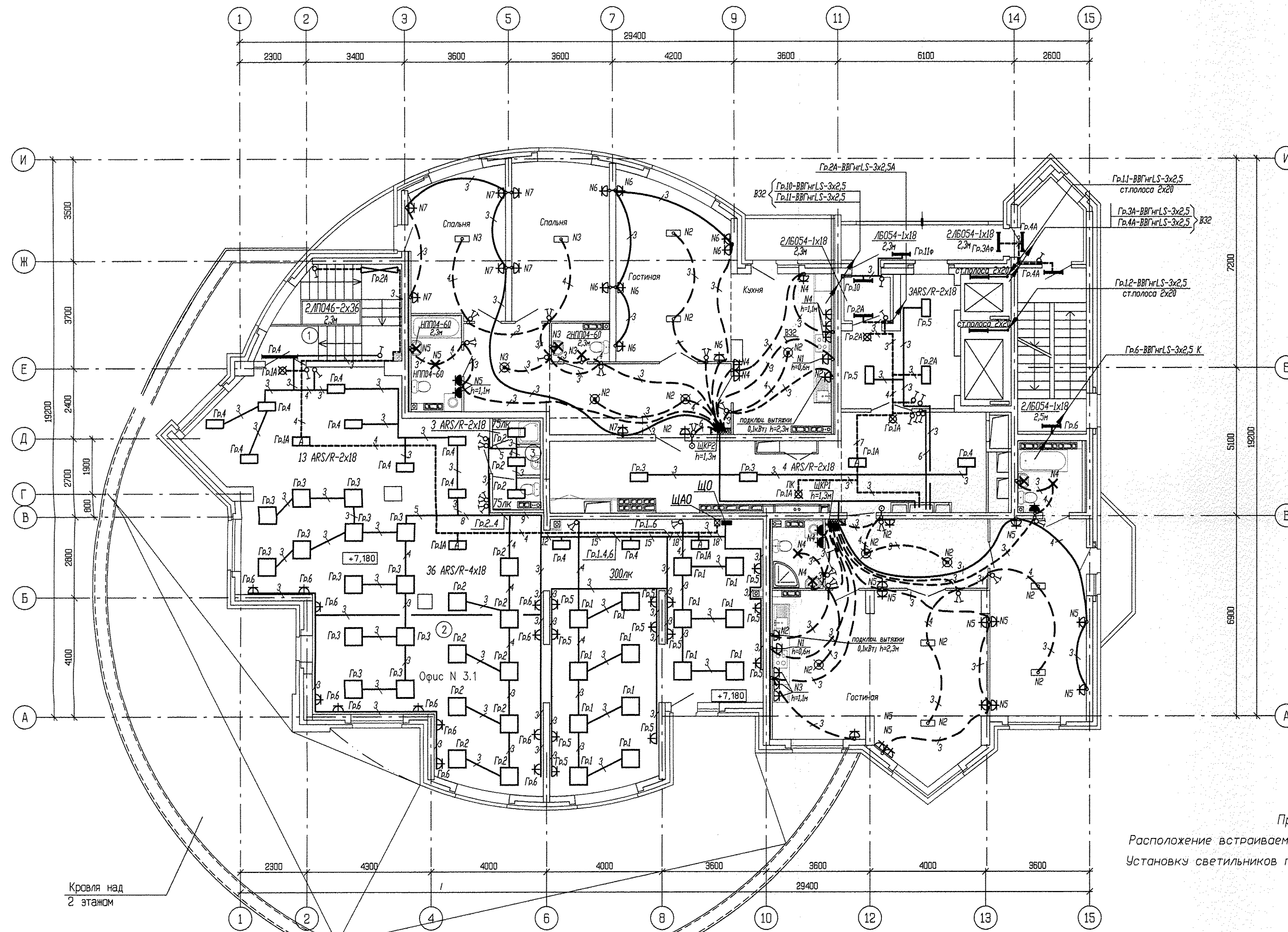
Примечание:  
Расположение встраиваемых светильников уточнить по раскладке плит потолка.  
Установку светильников производить после монтажа сантехоборудования.

Согласовано	Чухлик
СЗ	
Создано	Чухлик
АР	Чухлик
ОВ	Пашева
ВК	Крылова
Изд. № подл.	Вздм. инд. №
Подп. и дата	

АКБ.121-08-ЭЛ						
3	--	зам	20-14	02.14	Жилые дома с объектами обслуживания, образовательным детским учреждением и спортивным комплексом в квартале улиц Блюхера-Уральской-Советской в Кировском районе г. Екатеринбург	
2	--	зам	23б-13	12.13		
Изм.	Код	уч. лист	№ док.	Подп.		Дата
VIII очередь строительства. Пусковой комплекс 1. 19 - этажная блок-секция				Стадия	Лист	Листов
				р	17	
Гл. спец.	Смирнова			04.13	План 2 этажа Расположение сетей электроосвещения.	
Проверил	Багина			04.13		
Разработал	Бунтури			04.13		
АО КОРПОРАЦИЯ АТОМСТРОЙКОМПЛЕКС						
Формат А2						

ЭКСПЛИКАЦИЯ ПОМЕЩЕНИЙ

Номер помещения	Наименование	Площадь, м <sup>2</sup>	Кат. помещения
<u>Помещения квартир</u>			
1	Кухня	64,11	
2	Гостиная	114,57	
3	Спальня	81,91	
4	Прихожая	62,19	
5	Коридор	14,28	
6	Ванная	19,33	
7	Санузел	6,45	
8	Балкон	9,45	
9	Лоджия	11,74	
<u>Общедомовые помещения</u>			
10	Позажаный коридор	37,97	
11	Лифтовой холл	13,90	
12	Тамбур	2,34	
13	Тамбур незадымляемой лестницы	4,61	
14	Незадымляемая лестница	13,45	
15	Переходная лоджия	6,65	
<u>Офис N 3.1</u>			
1	Лестничная клетка	18,47	
2	Рабочие комнаты	170,54	
3	Санузел с мойкой уборочного инвентаря	4,32	

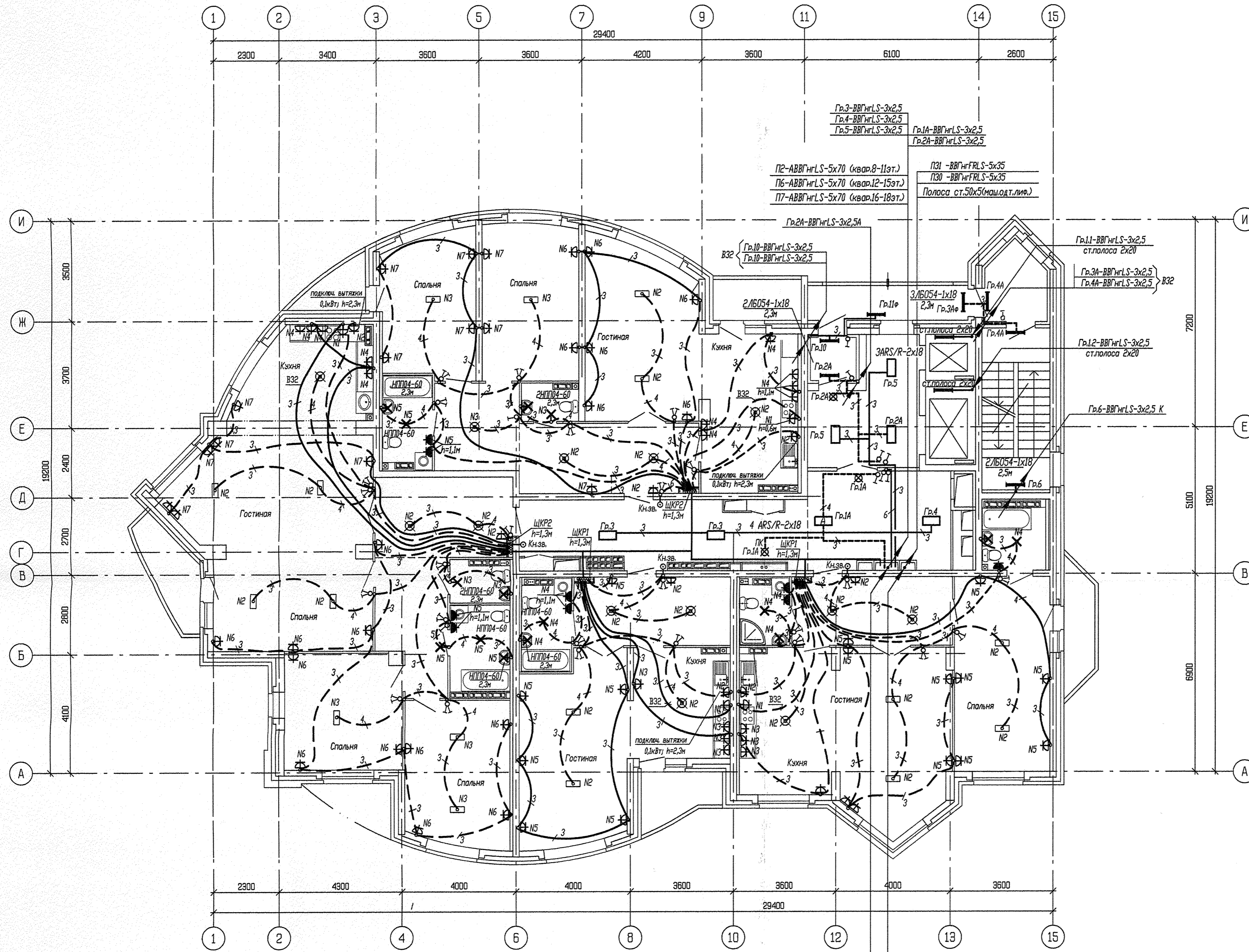


Примечание:  
 Расположение встраиваемых светильников уточнить по раскладке плит потолка.  
 Установку светильников производить после монтажа сантехоборудования.

☒ - световой указатель "Выход" ЛВ029, h=2,3м

Согласовано	С	С	С
Чикова	Пашаева	Крылова	Чикова
АР	ОВ	ВК	
Взам. инв. №	Подп. и дата	Инф. № подл.	

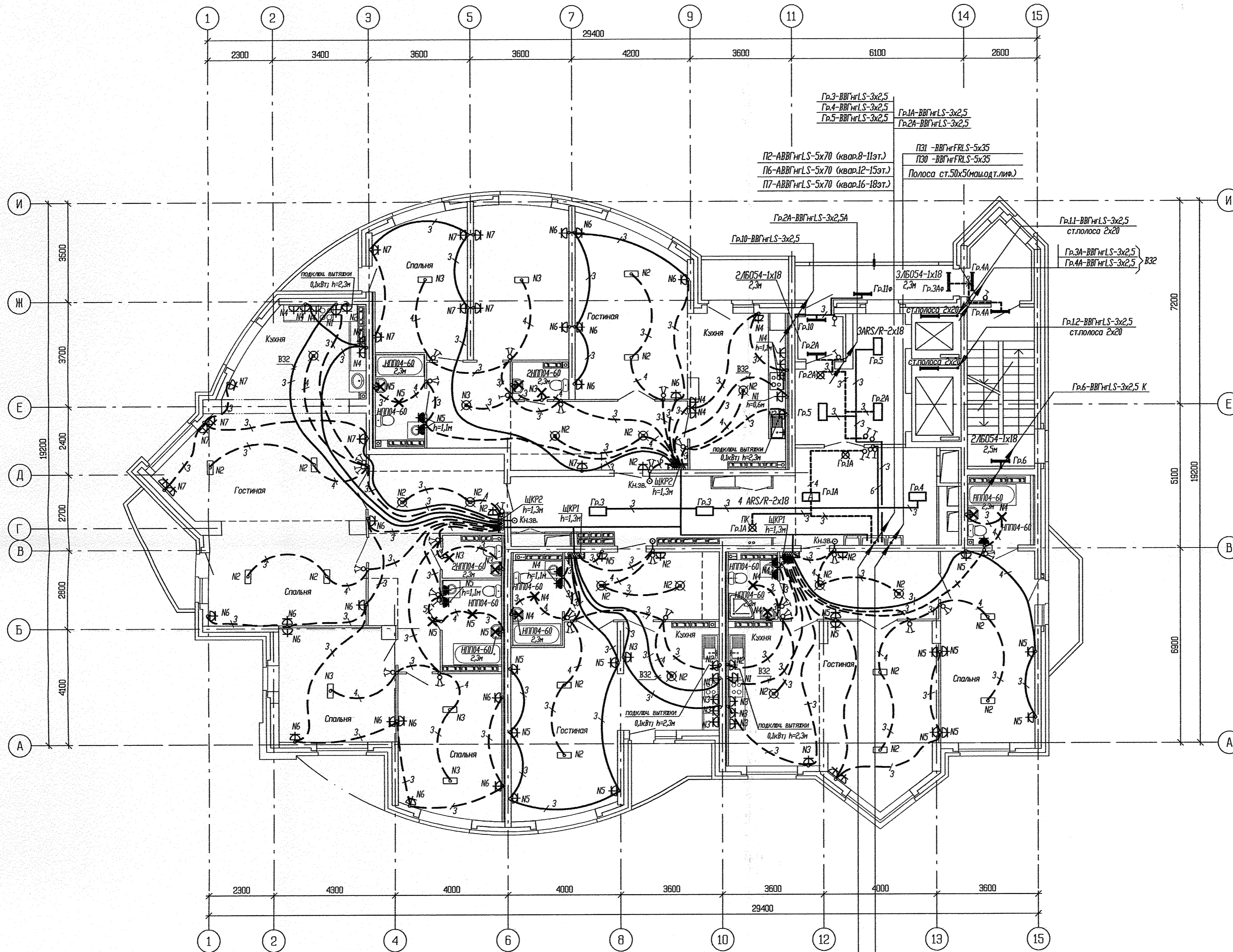
АКБ.121-08-ЭЛ				
2	--	зам	236-13	12.13
Изм.	Кол.ч.	Лист	№ док.	Подп.
Жилые дома с объектами обслуживания, образовательным детским учреждением и спортивным комплексом в квартале улиц Блюхера - Уральской - Советской в Кировском районе г. Екатеринбург				
VIII очередь строительства. Пусковой комплекс 1. 19 - этажная блок-секция			Стадия	Лист
			P	19
Гл. спец.	Смирнова	04.13	План 3 этажа. Расположение сетей электрооборудования жилого дома, электроосвещения офиса.	
Проверил	Багина	04.13	ЗАО КОРПОРАЦИЯ <b>АТОМСТРОЙКОМПЛЕКС</b>	
Разраб.	Бунтури	04.13		



Согласовано	С.И.М.	С.С.	Чижик
Согласовано	С.И.М.	С.С.	Чижик
Инф. № подл.	АР	ОВ	ВК
Подп. и дата	Пашева	Куравава	
Взам. инб. №			

- П1-АВВГнгLS-5х70 (квар.7-эт.)
- П2-АВВГнгLS-5х70 (квар.8-11эт.)
- П6-АВВГнгLS-5х70 (квар.12-15эт.)
- П7-АВВГнгLS-5х70 (квар.16-18эт.)
- П31-ВВГнгFRLS-5х35
- П30-ВВГнгFRLS-5х35
- Полоса ст.50х5(машодт.лиф.)

АКБ.121-08-ЭЛ			
Жилые дома с объектами обслуживания, образовательным детским учреждением и спортивным комплексом в квартале улицы Блюера-Уральской-Советской в Кировском районе г. Екатеринбург			
VIII очередь строительства. Пусковой комплекс 1. 19 - этажная блок-секция		Стадия	Лист
		Р	20
Гл. спец.	Смирнова	04.13	
Проверил	Багина	04.13	
Разработ.	Бунтури	04.13	
План 4-8 этажей Расположение сетей электрооборудования.		АО КОРПОРАЦИЯ АТОМСТРОЙКОМПЛЕКС	
Формат А2			



Гр.3-ВВГнгLS-3x2,5  
 Гр.4-ВВГнгLS-3x2,5  
 Гр.5-ВВГнгLS-3x2,5

Гр.1А-ВВГнгLS-3x2,5  
 Гр.2А-ВВГнгLS-3x2,5

П2-АВВГнгLS-5x70 (квар.8-11эт.)  
 П6-АВВГнгLS-5x70 (квар.12-15эт.)  
 П7-АВВГнгLS-5x70 (квар.16-18эт.)

П31-ВВГнгFRLS-5x35  
 П30-ВВГнгFRLS-5x35  
 Полоса ст.50x5(намоудт.лнф.)

Гр.11-ВВГнгLS-3x2,5  
 ст.полоса 2x20

Гр.3А-ВВГнгLS-3x2,5  
 Гр.4А-ВВГнгLS-3x2,5 } ВЗ2

Гр.12-ВВГнгLS-3x2,5  
 ст.полоса 2x20

Гр.6-ВВГнгLS-3x2,5 К

П31-ВВГнгFRLS-5x35  
 П30-ВВГнгFRLS-5x35  
 Полоса ст.50x5(намоудт.лнф.)

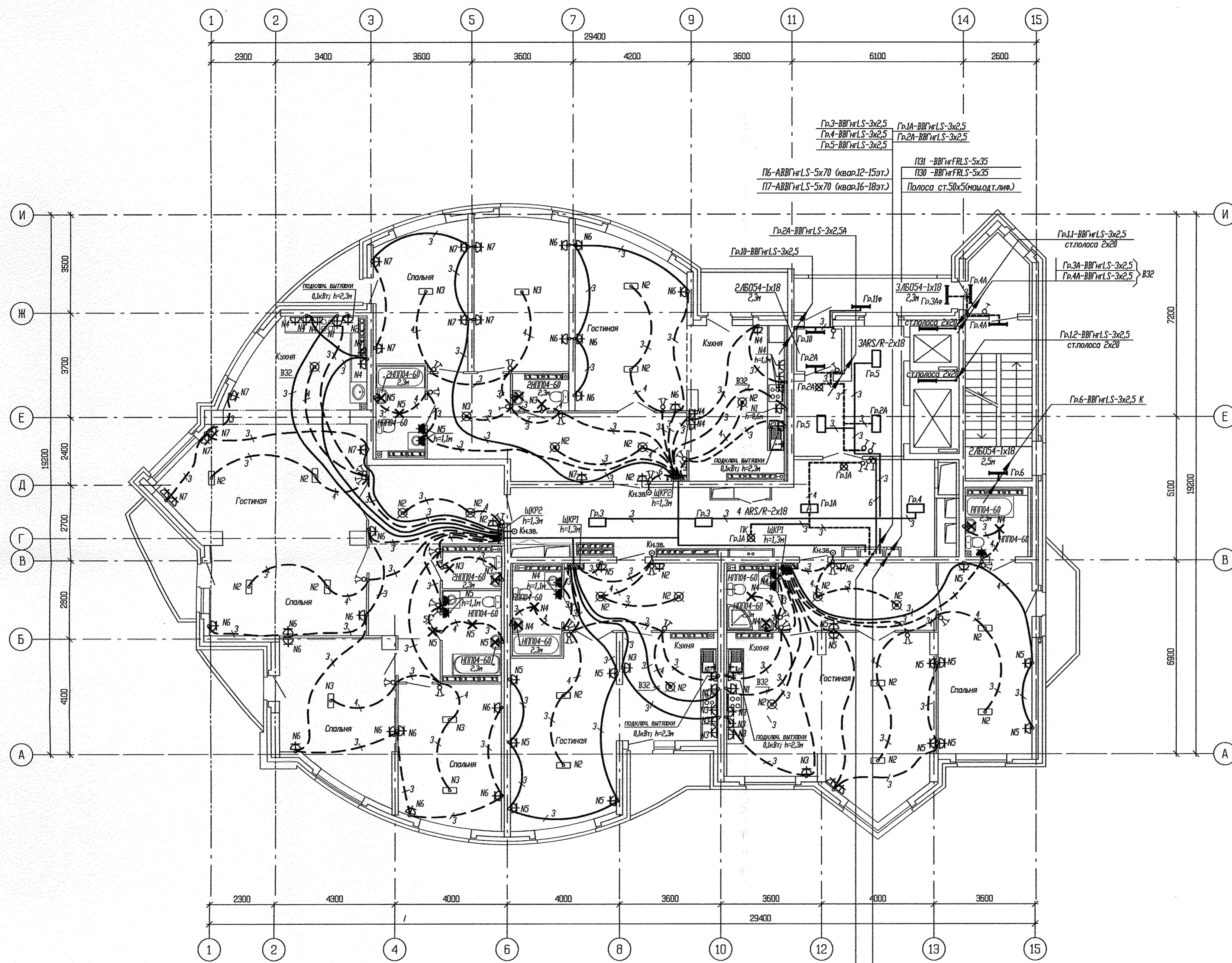
П2-АВВГнгLS-5x70 (квар.8-11эт.)  
 П6-АВВГнгLS-5x70 (квар.12-15эт.)  
 П7-АВВГнгLS-5x70 (квар.16-18эт.)

Гр.3-ВВГнгLS-3x2,5  
 Гр.4-ВВГнгLS-3x2,5  
 Гр.5-ВВГнгLS-3x2,5

Гр.1А-ВВГнгLS-3x2,5  
 Гр.2А-ВВГнгLS-3x2,5

Инф. № подл.	Подп. и дата.	Взам. инб. №	Согласовано		
			АР	ОВ	ЭК
Инф. № подл.	Подп. и дата.	Взам. инб. №	Согласовано		
			Цирков	Пашева	Курчавова
			СС	Чижик	Возв-0113

АКБ.121-08-ЭП									
Жилые дома с объектами обслуживания, образовательным детским учреждением и спортивным комплексом в квартале улиц Блюхера-Уральской-Советской в Кировском районе г. Екатеринбурга									
VIII очередь строительства. Пусковой комплекс 1. 19 - этажная блок-секция				Стадия	Лист				
				Р	21				
План 9, 10 этажей Расположение сетей электрооборудования.				<table border="1"> <tr> <td>Листов</td> <td>Лист</td> </tr> <tr> <td></td> <td>21</td> </tr> </table>		Листов	Лист		21
Листов	Лист								
	21								
Гл. спец.	Смирнова	04.13							
Проверил	Багина	04.13							
Разработ.	Бунтури	04.13							
<table border="1"> <tr> <td colspan="2">ЗАО КОРПОРАЦИЯ</td> </tr> <tr> <td colspan="2">АТОМСТРОЙКОМПЛЕКС</td> </tr> </table>						ЗАО КОРПОРАЦИЯ		АТОМСТРОЙКОМПЛЕКС	
ЗАО КОРПОРАЦИЯ									
АТОМСТРОЙКОМПЛЕКС									
Формат А2									

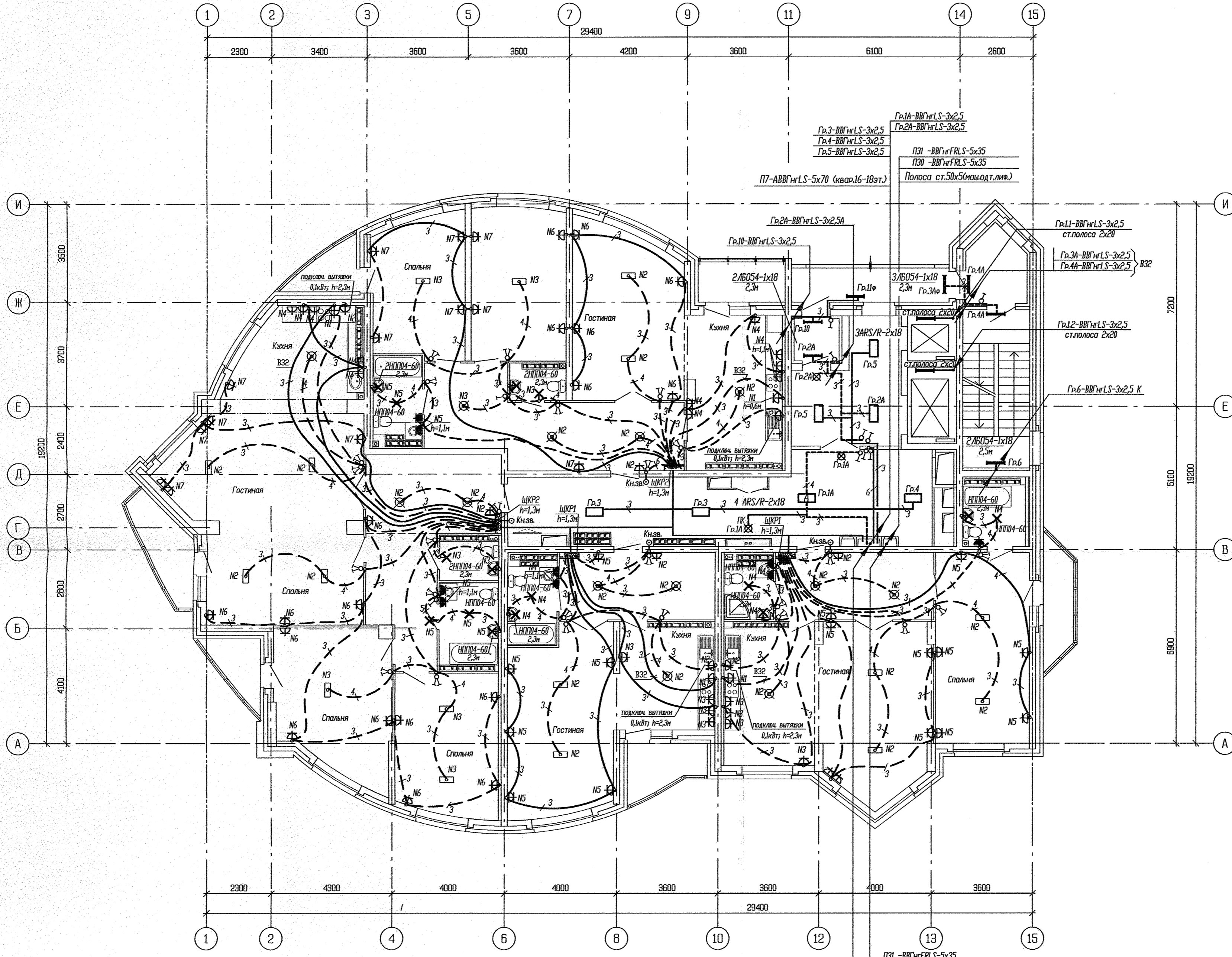


Согласовано	С.С. Чижик
С.С.	Чижик
Согласовано	С.С. Чижик
АР	Чирков
ОВ	Пашева
ВК	Курчавова
Инф. № подл.	
Подл. и дата	
Взам. инв. №	

П12-АВВГнгLS-5x70 (квар.8-11эт.)  
 П16-АВВГнгLS-5x70 (квар.12-15эт.)  
 П17-АВВГнгLS-5x70 (квар.16-18эт.)  
 Гр.3-ВВГнгLS-3x2,5  
 Гр.4-ВВГнгLS-3x2,5  
 Гр.5-ВВГнгLS-3x2,5  
 Гр.1А-ВВГнгLS-3x2,5  
 Гр.2А-ВВГнгLS-3x2,5

Изм.	Кол.уч.	Лист	№ док.	Подп.	Дата
Гл.спец.	Смирнова				04.13
Проверил	Багина				04.13
Разработ.	Бунтури				04.13

АКБ.121-08-ЭЛ			
Жилые дома с объектами обслуживания, образовательным детским учреждением и спортивным комплексом в квартале улиц Блюера-Уральской-Советской в Кировском районе г. Екатеринбурга			
VIII очередь строительства. Пусковой комплекс 1. 19 - этажная блок-секция			
Стадия	Лист	Листов	
Р	22		
План 11-13 этажей. Расположение сетей электрооборудования.			



Инф. № подл.	Проф. и дата.	Взам. инв. №	АР	СВ	ВК	Согласовано
			Чирков	Павлова	Курчавова	С.С. Чижик

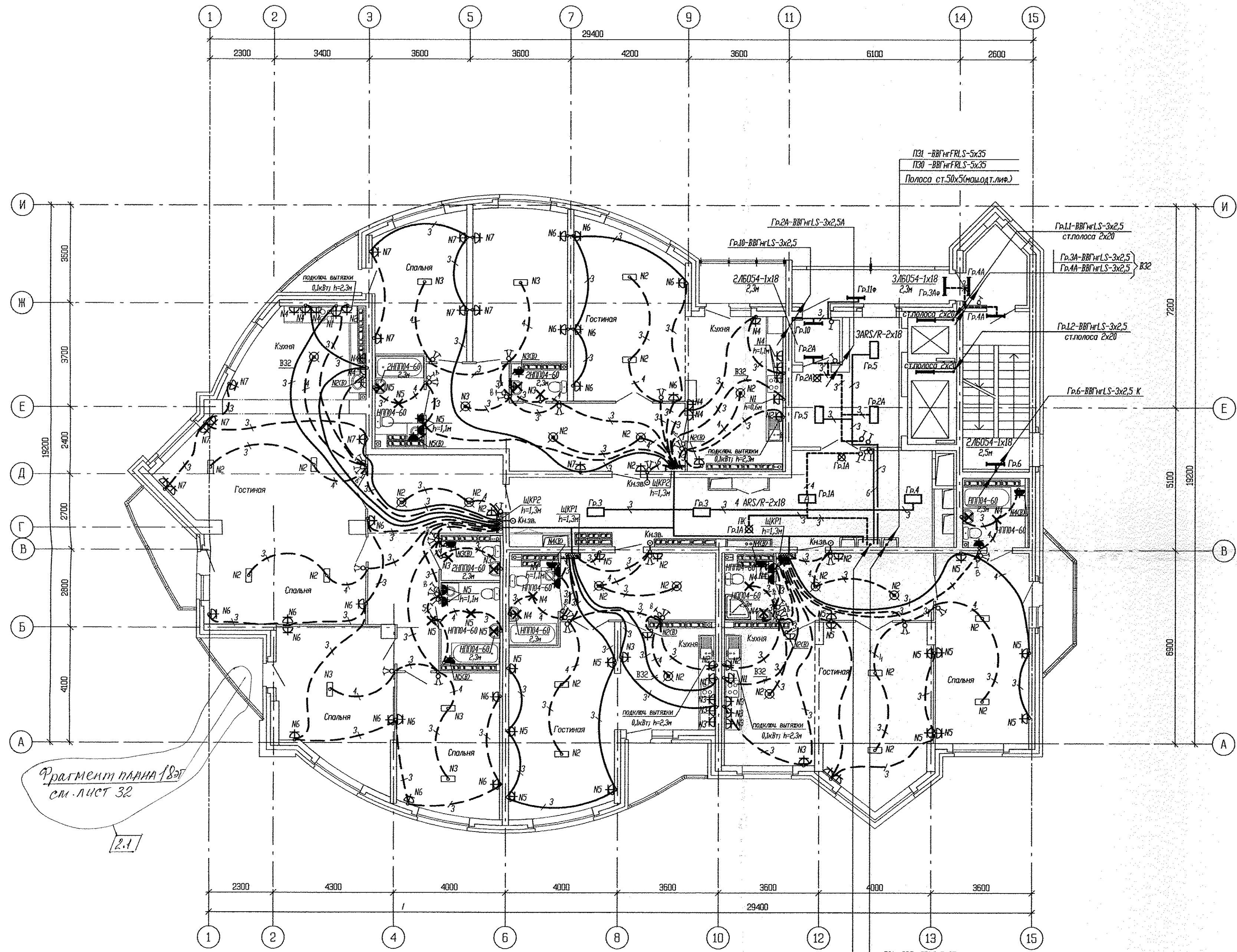
П6-АВВГнгLS-5х70 (квар.12-15эт.)  
 П7-АВВГнгLS-5х70 (квар.16-18эт.)

Гр.3-ВВГнгLS-3х2,5  
 Гр.4-ВВГнгLS-3х2,5  
 Гр.5-ВВГнгLS-3х2,5

П31-ВВГнгFRLS-5х35  
 П30-ВВГнгFRLS-5х35  
 Полоса ст.50х5(машодт.лиф.)

Гр.1А-ВВГнгLS-3х2,5  
 Гр.2А-ВВГнгLS-3х2,5  
 П31-ВВГнгFRLS-5х35  
 П30-ВВГнгFRLS-5х35  
 Полоса ст.50х5(машодт.лиф.)

АКБ.121-08-ЭЛ					
Жилые дома с объектами обслуживания, образовательным детским учреждением и спортивным комплексом в квартале улиц Блюхера-Уральской-Советской в Кировском районе г. Екатеринбург					
VIII очередь строительства. Пусковой комплекс 1. 19 - этажная блок-секция			Стадия	Лист	Листов
			Р	23	
Гл. спец.	Смирнова	09.12			
Проверил	Багина	09.12			
Разработ.	Бунтури	09.12			
План 14-16 этажей Расположение сетей электрооборудования.					
Формат А2					



Фрагмент плана 18эт  
см. лист 32

2.1

Согласовано	СЗ	Чижик
Согласовано	АР	Чирков
	ДВ	Пашева
	ВК	Курчавова
Инф. № подл.	Подп. и дата	Взам. инб. №

П7-ВВГнгFRLS-5x70 (квар.17, 18эт.)  
Гр.3-ВВГнгFRLS-3x2,5  
Гр.4-ВВГнгFRLS-3x2,5  
Гр.5-ВВГнгFRLS-3x2,5  
Гр.1А-ВВГнгFRLS-3x2,5  
Гр.2А-ВВГнгFRLS-3x2,5

П31-ВВГнгFRLS-5x35  
П30-ВВГнгFRLS-5x35  
Полоса ст.50x5(монтаж.лиф.)

Изм.	2	1	20.13	12.13
Кол.уч.				
Лист				
№ док.				
Подп.				
Дата				
Гл. спец.	Смирнова		09.12	
Проверил	Багина		09.12	
Разроб.	Бунтури		09.12	

АКБ.121-08-ЭЛ			
Жилые дома с объектами обслуживания, образовательным детским учреждением и спортивным комплексом в квартале улиц Блюхера-Уральской-Советской в Кировском районе г. Екатеринбурга			
VIII очередь строительства. Пусковой комплекс 1. 19 - этажная блок-секция		Стадия	Лист
		Р	24
План 17, 18 этажей Расположение сетей электрооборудования.			